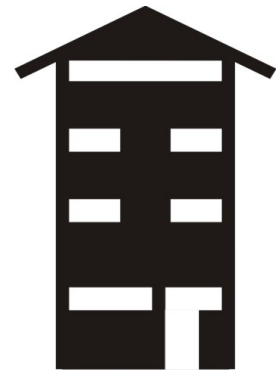


Chartaque-Letterbox

placed: Juni 2009, durch 0202roland
Anfahrt: BAB A8 Ausfahrt Pforzheim-Ost, bzw. B10
Ort: 75223 Niefern-Öschelbronn, Ortsteil Niefern (bei Pforzheim (PF))
Start: Parkplatz Kirnbachhalle, gleich links nach der Enzbrücke
Schwierigkeit: mittel, Gelände einfach
Länge: ca. 6 km, 2-3 Stunden
Ausrüstung: Letterbox-Standard, **Ortsplan am Ortseingang**
Einkehrmöglichkeit: Hundesportverein, Gasthäuser im Ort



Wichtig: Die Chartaque-Letterbox ist eine vollkommen **eigenständige** Box. Du kannst sie aber auch zusammen mit 3 weiteren Letterboxen im Rahmen der „**Großen Letterbox-Runde**“ lösen.

Info:

Niefern-Öschelbronn: Die Gemeinde liegt am Rande des nördlichen Schwarzwaldes etwa sieben km östlich von der Kreisstadt Pforzheim. Sie besteht aus den beiden Ortsteilen Niefern und Öschelbronn, die sich am 1. August 1971 freiwillig zusammenschlossen und hat ca. 12.000 Einwohner (2007).



Die Gemarkung Niefern ist seit uralten Zeiten besiedelt. Außer römischen und fränkischen wurden auch vorgeschichtliche Spuren gefunden. Zudem sollen die Namen "Niefern", "Enz" und "Nagold" keltischen Ursprungs sein.

Die schöne landschaftliche Lage an der Pforte des Nordschwarzwaldes mit den Gewässern Enz und Kirnbach macht die Gemeinde zunehmend zu einem gesuchten Wohnort. Gute Einkaufsmöglichkeiten auf jedem Sektor erhöhen die Wohnqualität.

Evangelische Pfarrkirche Niefern: Die Evangelische Pfarrkirche zu Niefern nimmt unter den Kulturdenkmälern des Enzkreises nach dem Kloster Maulbronn und der Pfarrkirche zu Tiefenbronn den dritten Platz ein.

Das gotische Gotteshaus, es hieß ehemals St. Marien, geht auf das 14. und 15. Jahrhundert zurück. Der Chor stammt von ca. 1350, das Hauptschiff wurde 1480 – 1490 fertig gestellt. Den Besucher beeindruckt zuerst das hohe Tonnengewölbe des Kirchenschiffs. Dann fällt sein Blick auf den Lettner, der wie eine Brücke das Schiff vom Chorraum trennt. Er ist einer der wenigen erhaltenen Exemplare in Südwestdeutschland. Den besonderen Ruhm der Nieferner Kirche haben die Seccomalereien begründet, welche die Innenwände im Chor nahezu vollständig bedecken.

Niefernburg: Markgraf Karl II. schenkte 1555 seinem Kanzler Achtsynit für dessen Verdienste um die Reformation den Ort Niefern samt dem alten Burgstadel an der Enz. Achtsynit baute den Burgstadel zum Schloss mit Wirtschaftsgebäuden, Säge- und Mahlmühle um.

Heute ist die Niefernburg eine Einrichtung der Jugendhilfe im Diakonischen Werk der Evangelischen Landeskirche.

Chartaque: Die Eppinger Linie wurde in den Jahren 1681 – 1697 unter Markgraf Ludwig Wilhelm von Baden, auch „Türkenlouis“ genannt, gegen die feindlichen Truppen des Sonnenkönigs Ludwig XIV. in Fronarbeit gebaut und führt von Dillweissenstein bis Neckargemünd rund 80 Kilometer wie ein Schutzriegel und zweiter Limes durch den Kraichgau.

In den Jahren 1987/88 errichtete die Gemeinde Niefern-Öschelbronn an der Nieferner Waldschanze, direkt an der Eppinger Linie, einen historischen Wach- und Beobachtungsturm, eine sogenannte Chartaque.

Diese Info basiert auf Auszügen aus dem Artikel „Niefern-Öschelbronn“ aus der freien Enzyklopädie **Wikipedia**: <http://de.wikipedia.org/wiki/Niefern-%C3%96schelbronn>

Herzlichen Dank an **Claudi K.** für die Hilfe beim Layout und bei der Grafik, sowie an **Lena** fürs Korrekturlesen.

Clue:

Wichtig: Gehe zurück über die Enzbrücke und informiere Dich am Ortsplan von Niefern-Öschelbronn und im Clue über alle **Stationen**, die Du besuchen musst!

1) Zähle auf dem gepflasterten Vorplatz des Haupteinganges der **Kirnbachhalle** die Säulen (**A= _____**), die im Dreieck stehen. Bilde auch die Quersumme (**B= _____**).

2) Du findest auf der Vorder- und Hinterseite der **Niefernburg** (Bild) den richtigen Namen (Vor- und Zuname) von Kanzler Achtsynit. Mit dem 3, 4, 2x6, 2x9, 11, und 13 Buchstaben seines Namens, sowie zwei weiteren Buchstaben (**?**), die Du später erhältst, puzzle ein Wort (**ZZZ**) aus 10 Buchstaben zusammen, das für das „Box-Finding“ sehr wichtig ist. (**x bedeutet multiplizieren!**)



Achtsynit= _ _ _ _ _

(ZZZ) = _ _ _ _ _ + ? ? (später)

3) Gehe nun zur „**Alten Schule**“ in die Hebelstraße und erkundige Dich, wann sie erbaut wurde. Du brauchst nur die beiden letzten Ziffern (**C= _____**).

4) Die Schulstraße bringt Dich zurück zur **Hauptstraße** und Du findest am **Haus Nr. (A+B= _____)** ein Schild mit der Inschrift „Wasserstand vom 29. – 30. October _ _ _ _“. Bilde die Quersumme der Jahreszahl (**D= _____**), sei aber vorsichtig bei der Suche!

5) Ganz in der Nähe befindet sich die **Evangelische Pfarrkirche**. Ein Blick ins Innere des Gotteshauses (siehe Info) lohnt sich allemal.

Außen an der Mauer findest Du einen Hinweis auf die Höhe (**E= _____**) des Wehrturmes.

6) Folge der Hauptstraße bis zum Kreisverkehr mit der „rostigen“ Stellfalle (die Skulptur erinnert an die historische Wilhelmsche Mühle, die früher hier in unmittelbarer Nähe stand).

Suche die Waldstraße auf. Vom Baum gegenüber der Bäckerei peile in Richtung (**3x C + A + B = _____**) und gehe die Straße bergauf bis zu den Feldern. Peile am Beginn des Weges zum Aussiedlerhof in Richtung (**2x C = _____**) und Du entdeckst in einiger Entfernung Dein nächstes Ziel (rotes Dach), die **Chartaque** (Bild).

Jetzt findest Du den Weg zum Aussichtsturm (Chartaque) auch ohne fremde Hilfe.

7) Informiere Dich zuerst über die historischen Hintergründe des Bauwerks. Besteige danach die obere Plattform des Wachturmes und zähle dabei alle Stufen (**F= _____**). Genieße auch die schöne Aussicht in die Umgebung. Stelle Dich links neben die Treppe und peile grob in Richtung Osten (Öschelbronn) oder Südwesten und Du findest in unmittelbarer Nähe Deiner momentanen Position die Hinweise für (**G= _____**), sowie für die zwei noch fehlenden Buchstaben (**?= ____ , ____**) des Lösungswortes, das Du jetzt vervollständigen kannst.

Hinweis: Die Chartaque beheimatet auch den **Geo-Cache: GC13VRN**

8) Du hast jetzt alle notwendigen Informationen für das „Box-Finding“ gesammelt.

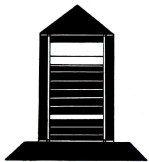
A = ____ B = ____ C = ____ D = ____

E = ____ F = ____ G = ____

? = _ , _ ZZZ = _ _ _ _ _



Der Eppinger Linie Weg (siehe Grafik) bringt Dich nun direkt zur Letterbox. Gehe zurück zum Hauptweg und nach ca. (**A+E+F= _____**) Schritte führt ein schmaler Pfad in den Wald und zur Waldschanze. Folge ihm und zähle dabei die (**ZZZ**)-e. Wenn Du den (**G**) alten (**ZZZ**) erreicht hast, dann peile in Richtung (**6xD= _____**). Nur wenige Schritte von Dir entfernt findest Du gut versteckt unter Laub und unter einer Steinplatte am Fuße der einsamen „Betula“ die Chartaque-Letterbox. (Vorsicht bei Nässe!)



Stemple ab, verstecke die Box wieder an ihrem alten Platz, hinterlasse keine Spuren und achte dabei auf andere Personen.

Rückweg:

- den gleichen Weg zurück bis „Am Feldrand“, diesem bis zur Pforzheimer Straße folgen, hier rechts abbiegen bis zur Hauptstraße und dann zurück zum Parkplatz
- folge dem Pfad weiter bis zum Hundesportverein (**Einkehrmöglichkeit**, montags Ruhetag) und kehre auf der Weichertstraße durch den Ort zurück zur Hauptstraße und zum Parkplatz

Herzlichen Glückwunsch! Ich hoffe die Chartaque-Letterbox hat Dir Spaß gemacht und ganz nebenbei hast Du auch noch Einiges über die Geschichte Nieferns erfahren.

Happy Letterboxing wünscht 0202roland