

QUERMARKENFEUER-LETTERBOX

AMRUM

(platziert am 4. April 2007 von Silke und Sven)

Ort: Amrum, Schleswig-Holstein

Schwierigkeit: **--- leicht

Gelände: **---- leicht

Dauer: 1 Stunde

Kontakt: letterbox@hady.de

Start: Vogelkoje bei Norddorf



**Viel Spaß beim Letterboxen
und einen tollen Aufenthalt auf der wunderschönen Insel Amrum**

Info:

Quermarkenfeuer gehören zu den sogenannten Sektorenfeuern, die einen bestimmten Bereich im Fahrwasser markieren. Sie sind Leuchtzeichen, die grundsätzlich mit anderen Seezeichen kooperieren, um den Kurs anzuzeigen. Das Amrumer Quermarkenfeuer wurde 1906 errichtet und strahlt bei Dunkelheit in weiß, rot und grün. Es ist das nördlichste Leuchtfeuer der Insel und liegt in einer tollen Dünenlandschaft. Von der kleinen Anhöhe aus kann man bei klarem Wetter über den Kniepsand bis nach Sylt sehen und im umgebenden Naturschutzgebiet gibt es viele Vögel zu beobachten.

Der Zugang zum Quermarkenfeuer erfolgt entweder vom Strand her oder von der Vogelkoje aus. Die Vogelkoje ist ein künstlich angelegter Teich, der ursprünglich zum Fang von Enten



geschaffen wurde. Die durchziehenden Wildenten wurden in die mit Netzen und Gittern überspannten Seitenarme des Teichs gelockt, wo sie gefangen und getötet wurden. Heute ist die Vogelkoje Brutstätte und Rastplatz von vielen Vögeln, sogar die Graugans ist hier zu finden. Auf den Bänken um den Teich kann man die Vögel gut beobachten während man ein Eis aus dem kleinen Kiosk genießt.

Clue:

Begib Dich auf dem Weg zum Quermarkenfeuer. Unterwegs findest Du den Hinweis auf eine alte Siedlungsanlage.

Aus welcher Zeit stammt die Siedlung? **a** = _____

Welches Haus ist detailliert dargestellt? **b** = _____

Gehe weiter zum Quermarkenfeuer und löse dort folgende Rätsel:

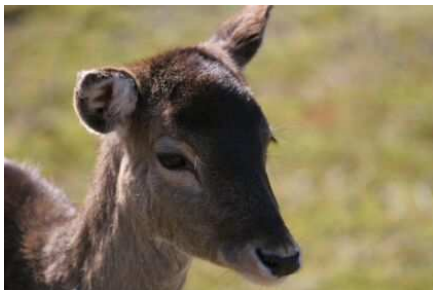
Wie viele Stufen führen zum Quermarkenleuchtfeuer hoch nachdem man die weiten Stufen auf die Düne erklommen hat? Addiere zu dieser Zahl 111 und Du erhältst **c** = _____

Addiere die Tragweite des Leuchtfeuers in Seemeilen (weiß, rot und grün), entferne das Komma und subtrahiere 98. **d** = _____

Wie viel Meter über Tidehochwasser wurde das Quermarkenfeuer errichtet? **e** = _____

Welche Himmelsrichtungen sind bei der geografischen Position des Quermarkenfeuers angegeben? **f** = _____

Folge dem Bohlenweg Richtung Meer und zähle die Stufen hinunter zum Kniepsand. Multipliziere die Anzahl mit 3 und addiere 10. **g** = _____



Nachdem Du alle Lösungen errätselt und die Aussicht genossen hast, gehe zurück zur Vogelkoje. Neben dem Haupteingang steht eine Wanderkarte. Halte Deinen Kompass auf die Stelle an der Du Dich jetzt befindest (Vorsicht, je nach Kompass bitte aufpassen, dass die Nadel frei drehbar bleibt). Welcher Ort befindet sich in **d**° auf der Karte?

Folge dem Wegweiser in Deinem Rücken in diese Richtung. Am **b**. Abzweig biege ab und folge dem Weg bis zur nächsten Kreuzung, auf der ein Baum steht. Wähle hier den Weg in **c**°, gehe bis zur – na ja, das siehst Du dann schon... Biege hier rechts ab, dann wieder links und folge diesem Weg am Waldrand für **g** Schritte. Peile den Baum in **a**° an, Du erreichst ihn in **e** Schritten. An der **f** Seite dieses Baums findest Du die Quermarkenfeuer Letterbox.

