

LUNCHEON BOX

(platziert am 12. April 2007 von Silke und Sven)

Ort: Bremen
Schwierigkeit: **--- leicht
Gelände: *----- leicht
Dauer: < 1/2 Stunde
Kontakt: letterbox@hady.de

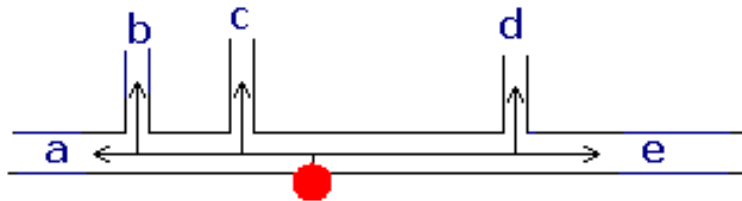
Start: Universität Bremen im Norden der Stadt, kaum zu verfehlen und leicht zu erreichen - z.B. mit Straßenbahn 6.

Clue:

Als Erstes solltest Du das Sudoku lösen (die Zahlen 1-9 müssen jeweils einmal pro Kästchen und pro waagerechter und senkrechter Reihe vorkommen). Dann beginnt Deine Suche dort, wo man sich nach einem anstrengenden Vormittag kulinarisch stärken kann (zwischen 11:30 und 14:30 Uhr, wirklich leckeres Essen, sehr empfehlenswert – Änderungen vorbehalten ☺) und zwar am Haupteingang auf dem Boulevard. Wenn Du die Zahlen der mit x gekennzeichneten Felder des Sudokus in die richtige Reihenfolge bringst, findet so heraus, welcher der Wege Dich Deinem Ziel näher bringt.

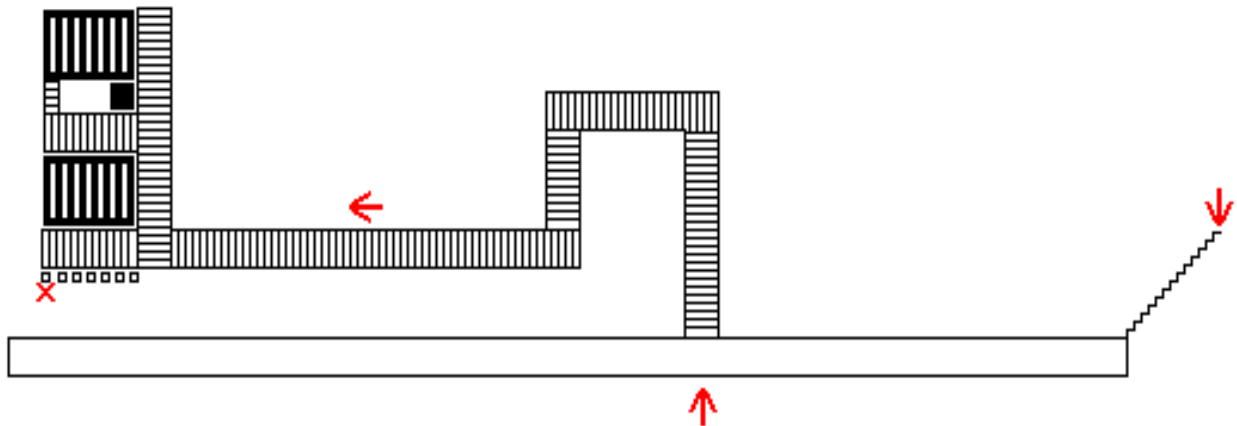
		1		4		6		
6	4		9	x	5		3	2
5		3		6		7		8

3		8		7		9		6
4	2		3		9		1	7
		9		2		4		
	6		5		2		8	x
9		2		1		5		4
	1		4		6		7	
		1		4		6		
6	4		9		5		3	2
5		3		6		7		8



a = 139
b = 389
c = 789
d = 178
e = 378

Wenn Du die Zahl des rot-umrandeten Kästchens im Sudoku mit $(y+1)$ multiplizierst, weißt Du für wie viele Schritte Du in die angegebene Richtung gehen musst, bevor Du der zweiten Karte folgen kannst und bei dem Kreuz die Letterbox findest.



Sei bitte wie immer vorsichtig, dass Dich niemand erwischt und verstecke die Box wieder sicher und komplett, nachdem Du abgestempelt hast.

Viel Spaß beim Letterboxen.