

Letterbox M A L S C H A U E N

Völkersbach Glaswiese und Glasbach - Mahlbergblick - Malschauen

Anfahrt mit dem Auto von Ettlingen-Schöllbronn kommend:

Von Schöllbronn kommend: kurz vorm Ortsanfang von Völkersbach an der 1. Straße nach rechts abbiegen = Albtalstraße

Albtalstraße folgen durch den ganze Ort hindurch und nach dem Ortsende auf dieser Straße bleiben

am Waldrand macht diese Straße eine scharfe Kurve nach links, in der Linkskurve zweigt nach rechts ein Feldweg ab, hier ist die Einfahrt zum Waldparkplatz Rottannen



Glasbach + Malschauen



Letterbox bei Völkersbach

Glaswiesenrunde, Mahlbergblick, Malschauen

Kurzbeschreibung: Wegeführung der Wanderwege bis Malschauen (UNTERWEGS kommen Werte, die gesammelt werden müssen!!!)

Wir folgen der Beschilderung des blauen Weges Nr. 11 des Nordic-Walking-Wegenetzes der

Letzte Seite stehen lassen, alle vorherigen Seiten hier abschneiden

LÖSUNGSBUCHSTABEN TABELLE							
A	B	C	D	E	F	G	H

Gemeinde Malsch bis zur Brücke bei der Glaswiese und danach noch ca. 1 km weiter.

Erst nachdem wir einen von Schlaglöchern übersäten Weg mit Serpentincurven hinter uns gelassen haben, wechseln wir auf den schwarzen Weg Nr. 5 bis zum Aussichtspunkt "Malschauen".

Nach Malschauen steht die Wegebeschreibung im Clue.

1. **Startpunkt** ist beim Waldparkplatz Rottannen in 76316 Malsch-Völkersbach.

Wir folgen der Beschilderung des blauen Weges Nr. 11, am Parkplatz geht es somit in **Richtung NORD**.

2. Am Abzweig, wenn unser Weg Nr. 11 nach links abzweigt in den Richard-Massinger-Weg Richtung Ettlingen, befindet sich auf der rechten Wegseite ein von hohen Hecken/Hainbuchen umfasstes Privatgrundstück.

Wieviele Holzlatten hat das Eingangstor dieses Grundstück? _____

Verdoppelt diese Zahl und zieht danach die Zahl 3 ab und ihr habt Wert A.

$$(\quad \times 2) - 3 = A \quad A = \underline{\quad}$$

3. Geht den Weg Nr. 11 entlang bis ihr auf eine Vier-Wege-Kreuzung stoßt, an der ein Holzhaus steht, das mit einem Drahtzaun umgeben ist.

Welche Lebewesen werden hier "unterrichtet"? **F** **N**

Rechnet die Buchstaben nach der kleinen Tabelle in Zahlen um: _____

UMRECHNUNGSCODE für Buchstaben, gilt für alle Rätsel dieses Clues Buchstaben, die nicht aufgeführt sind, werden auch nicht umgerechnet.									
A	E	I	O	U	D	K	M	N	R
1	0	3	4	8	6	7	2	5	9

Letzte Seite stehen lassen, alle vorherigen Seiten hier abschneiden

LÖSUNGSBUCHSTABEN TABELLE							
A	B	C	D	E	F	G	H

Bildet die Quersumme und ihr habt den Wert für

B = __ __

Schaut euch genau um, die "Unterrichtsstätte" ist nicht die einzige Hütte im Umkreis von 30 Schritten an dieser Vier-Wege-Kreuzung.

Wenn ihr die Schutzhütte mit dem umschriebenen Namen von "Zerriebenen-Buckel-Anschauen" gefunden habt, genießt die Aussicht auf diesen "Buckel", der übrigens 613 m ü. NN hoch ist.

Aus wie vielen Holzteilen wurde die Sitzfläche (nicht die Füße, nicht die Rückenlehne usw.) der Eckbank in der Hütte gebaut?

Wenn ihr die Sitzflächenteile von innen **und die Zahl 1 addiert**, habt ihr den Wert für C, also __ + 1 = C **C =** __

Wir gehen zurück zur Kreuzung und dann weiter auf dem Weg Nr. 11, also **in Richtung 20 Grad.**



4. Wir stoßen auf eine Fünf-Wege-Kreuzung, auf deren "Verkehrinsel" das Wegeschild steht und ein Baum gepflanzt ist. Auf einem der fünf Wege steht

Letzte Seite stehen lassen, alle vorherigen Seiten hier abschneiden

LÖSUNGSBUCHSTABEN TABELLE							
A	B	C	D	E	F	G	H

mittig ein großer Grenzstein.

Auf dem Grenzstein sind auf einer Seite die Zeichen D oder 5 (abgebrochen), S, B und das Symbol eines Messers eingemeißelt. Notiert die unbeschädigte Zahl auf dieser Seite des Steines und ihr habt den Wert **D =** __

Wir folgen unserem bekannten Weg Nr. 11 und es geht bald stetig bergab.

5. Wir stoßen auf eine Vier-Wege-Kreuzung und deutlich zu sehen ist auch unsere bekannte blaue Markierung Nr. 11. Aber bevor wir gleich den Weg nach oben hinauf-schnaufen, suchen wir das Holzschild und schreiben auf, in welcher Entfernung der Ort Sulzbach liegt, der auf dem Weg liegt, der nach Sulzbach über die Bernhardushütte führt.

Die Entfernung in km ist der Wert für **E =** __

Wir folgen dem Weg Nr. 11, der uns zügig nach oben und im weiteren Verlauf auch wieder nach unten führt.

4

6. Unten bei der Brücke mit den zwei Holzgeländern sind wir im Naturschutzgebiet des romantischen Glasbaches mit der Glaswiese angekommen. Ruht euch doch auf der Sitzbank aus und lasst die Natur auf euch wirken.

Welche beiden schwarz-markierten Wege (des Nordic-Walking-Wegenetzes der Gemeinde Malsch) führen an der Brücke über den Glasbach ins Tal?

Weg Nr. __ __ und Weg Nr. __.

Zieht die einstellige Wege-Nr. von der zweistelligen Wege-Nr. ab, also

zweistellige Wege Nr. __ __ minus einstellige Wege-Nr. __ = __

Das Ergebnis dieser kleinen Rechenaufgabe verrät den Wert für **F =** __

Letzte Seite stehen lassen, alle vorherigen Seiten hier abschneiden

LÖSUNGSBUCHSTABEN TABELLE							
A	B	C	D	E	F	G	H



7. Bei der Glasbachbrücke gehen wir Richtung 200 Grad und folgen zunächst noch dem blauen Weg Nr. 11. Auf diesem Weg gehen wir bergauf und sehen links die schöne Glaswiese, bevor wir uns auf einem mit Schlaglöchern übersäten Weg mit scharfen Serpentincurven nach oben kämpfen. Die Schlaglöcher lassen nach und der Bodenbelag nimmt wieder normale Formen an.

5

Der Weg 11 macht eine scharfe Kurve nach links und in dieser Kurve zweigt rechts ein Weg ab. Hier noch nicht abbiegen.

Jetzt aufpassen und nicht den Abzweig nach RECHTS RICHTUNG des schwarzen Weges NR. 5 verpassen. Sobald wir am Schild Nr. 5 angekommen sind, biegen wir in Richtung 240 Grad nach rechts in den Weg Nr. 5 ab.

Diese Weg Nr. 5 heißt Panoramaweg und ihr werdet bald merken, dass dieser Weg diesen Namen voll und ganz verdient hat. Folgt diesem Weg und wundert euch nicht, wenn kein Wegschild mit der Nr. 5 mehr kommt.

Ignoriert links den steil nach oben abzweigenden Weg. Nach knapp einem km könnt ihr auf der rechten Seite des Weges feststellen, dass man allmählich durch die Bäume hindurch einen freien Blick in die Rheinebene erhaschen kann.

Letzte Seite stehen lassen, alle vorherigen Seiten hier abschneiden

LÖSUNGSBUCHSTABEN TABELLE							
A	B	C	D	E	F	G	H

Freut euch schon: Wir sind kurz vor dem landschaftlichen Höhepunkt dieser Tour angekommen.

8. Malschauen

Dieser phänomenale Aussichtspunkt mit der Panoramatafel wurde im Jahr 2011 errichtet.

Man kann hier über die ganze Rheinebene bis hinüber nach Frankreich zu den Vogesen, dann zum Pfälzer Wald und sogar bis zum Odenwald schauen. Mit Hilfe der Baumstämme auf der Panoramatafel kann man sich leicht orientieren.

Viel Spaß beim Genießen!

Wenn ihr euch satt gesehen habt, findet noch folgendes heraus:

Entfernung nach Neuburgweier ist der Wert für

G = __ __

Entfernung nach Berg Kalmit ist der Wert für

H = __ __

6

Letzte Seite stehen lassen, alle vorherigen Seiten hier abschneiden

LÖSUNGSBUCHSTABEN TABELLE							
A	B	C	D	E	F	G	H



Bevor es weiter geht, löst in der Schutzhütte von Malschauen alle Rechenaufgaben, die auf dem Clue bis zum Finale bei der Letterbox aufgeführt sind.

7

Für alle Rechenaufgaben gilt:
 Punktrechnungen gehen vor Strichrechnungen
 Schrittlänge = Länge eines normalen Wanderschrittes

9. Vorfreude - Weg Richtung Letterbox

Nach Malschauen verlassen wir den nummerierten Weg der Gemeinde Malsch und gehen bergauf

in Richtung $(A + 1) \times 5 - 10 = (___ + 1) \times 5 - 10 = ___ \text{ Grad}$

Auf diesem Weg gehen wir ca. 15 min lang ohne abzuzweigen, bis wir auf eine

Letzte Seite stehen lassen, alle vorherigen Seiten hier abschneiden

LÖSUNGSBUCHSTABEN TABELLE							
A	B	C	D	E	F	G	H

Drei-Wege-Kreuzung stoßen. Hier sehen wir, dass unser bisheriger Weg als Deubelweg bezeichnet wurde. An dieser Drei-Wege-Kreuzung treffen wir auch wieder die bekannten Nummern der Nordic-Walking-Schilder der Gemeinde Malsch, dieses Mal die Wege Nr. 5 und Nr. 6.

Wir stellen uns auf dem Weg direkt an den Metallpfosten und peilen:

in Richtung $C \times F = _ \times _ = _ _ \text{ Grad}$ und zwar

Schritte $H \times F + G + B + 40 = _ _ \times _ + _ _ + _ _ + 40$

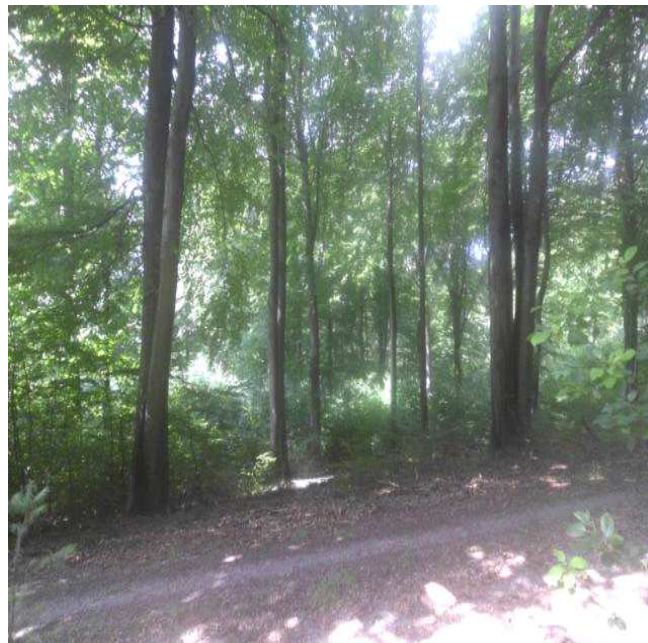
= $_ _ _ \text{ Schritte.}$

Nachdem wir die Schrittzahl gegangen sind, bleiben wir stehen.

Wir sind jetzt auf eine Stelle gestoßen, an der auf der linken Seite des Weges, der Wald weniger dicht bewachsen ist und wenige große Bäume mit dicken Stämmen, und auch fast ganz ohne Unterholz, das Bild prägen.

Vergleicht das Foto, hier müsste es jetzt so wie auf dem Foto aussehen.

8



Letzte Seite stehen lassen, alle vorherigen Seiten hier abschneiden

LÖSUNGSBUCHSTABEN TABELLE							
A	B	C	D	E	F	G	H

10. Finale - Letterbox suchen - aufpassen: neugierige Muggel sind zu Fuß und per Mountainbike unterwegs

Blickt in den Wald auf der linken Seite des Weges.

1. Hier steht ein Zwillingsbaum, der evtl. unten am Stamm, an der Stelle, bevor er sich in zwei Baumstämme gabelt, feucht ist.

Stellt auch direkt an den Wegrand gegenüber von diesem feuchten Zwillingsbaum und geht

in Richtung $(E \times D + 2) \times 10 = (_ \times _ + 2) \times 10 = _ _ _ \text{ Grad}$

Schritte $C \times 1 = _ \text{ Schritte}$

Ihr stoßt auf den feuchten Zwillingsbaum und hinter dem Baum liegt auf dem Boden ein flacher Felsbrocken (ca. 70 x 70 cm groß).

2. Stellt euch direkt auf diesen Felsbrocken und peilt direkt am Stamm.

in Richtung $(B \times E + 1) \times 10 = (_ _ \times _ + 1) \times 10 = _ _ _ \text{ Grad}$

Schritte $G \times 1 = _ _ \text{ Schritte}$. Ihr stoßt auf einen Drillingsbaum.

3. Peilt direkt am Stamm

in Richtung $B \times 2 \times 10 = _ _ \times 2 \times 10 = _ _ _ \text{ Grad}$

Schritte $E \times F + 1 = _ \times _ + 1 = _ _ \text{ Schritte}$.

Ihr stoßt auf einen Zwillingsbaum.

Hinter dem Baum, direkt am Stamm, verbirgt sich unter Steinen und Ästen begraben, die Letterbox.

Stempelt ab und verstaut wieder alles so, wie ihr es vorgefunden habt.

9

Letzte Seite stehen lassen, alle vorherigen Seiten hier abschneiden

LÖSUNGSBUCHSTABEN TABELLE							
A	B	C	D	E	F	G	H

11. Rückweg

Geht auf dem bisherigen Weg, also Weg Nr. 5 und Nr. 6 weiter bergauf.

Nach etwa 8-10 Minuten stoßt ihr auf eine Vier-Wege-Kreuzung.

Ab hier folgt der Beschilderung vom blauen Weg Nr. 12. So kommt ihr nach etwa 10 Minuten zum Parkplatz.

Ich hoffe, euch hat meine Letterboxsuche gut gefallen und meine Beschreibungen waren eindeutig und gut zu finden.

Falls an irgend einer Stelle meine Beschreibung unklar war, würde ich mich über eine PN freuen.

Achtung: Wer möchte sich den Stempel in der BONUS-BOX holen?

10

Für die beiden gelösten Boxen „Malschauen“ und Box „Moosalbtal“ gibt es eine separate Bonus-Box . Dafür werden die ermittelten Werte aus beiden Boxen benötigt. Bitte Clue aufbewahren, falls Ihr später einmal die Bonus-Box knacken möchtet.

Viele Grüße

Antares

Letzte Seite stehen lassen, alle vorherigen Seiten hier abschneiden

LÖSUNGSBUCHSTABEN TABELLE							
A	B	C	D	E	F	G	H