

## **Boxenstop**

Stadt: 66386 St. Ingbert

Startpunkt: Wanderparkplatz rechts der L111 in Richtung Hassel, rd. 100 m hinter der Ausfahrt St. Ingbert Mitte an der A6 Saarbrücken – Mannheim,

Dauer: Rast-Box ca. 1,5 Stunden, inkl. Bonus-Box rd. 3 Stunden (ohne Pause)

Schwierigkeit: leicht bis mittel (nicht für Kinderwagen geeignet)

Empfohlene Karte: Wander- und Freizeitkarte Saarpfalzkreis 1:25000 (Pietruska-Verlag) – ist aber nicht notwendig.

Ausrüstung: feste Schuhe, Kompass, Schreibzeug, Stempel, Stempelkissen, Logbuch

---

## **Info:**

Diese Letterbox ist in erster Linie gedacht als aktive Rast auf Fahrten in den Urlaub oder Zwischenstopp bei Besuchen im Saarland. Ihre unmittelbare Nähe zur Autobahn erfordert praktisch keine gezielte Anfahrt. Direkt an der Autobahnausfahrt bietet sich am sogen. „Gourmetkreisel“ auch noch die Möglichkeit Mägen und Tank zeitsparend zu füllen.

Zusammen mit der Bonusbox empfiehlt sich die Tour aber auch für einen Tagesausflug. Hierbei besteht die Möglichkeit zur Einkehr in verschiedenen Hütten auf oder nahe der Route. Auch ein Abstecher in die Innenstadt von St. Ingbert mit einem Besuch der Josefskirche (der zweitgrößten im Bistum Speyer nach dem Dom) und einigen guten Restaurants lohnt sich unbedingt.



### Clue:

- Wenn du dein Letterboxmobil geparkt hast, begib dich zunächst zu den großen Schautafeln. Welche Farbe hat das Symbol des Hüttenwegs: **A** = \_ \_ \_ . Bilde die Summe der Buchstaben (A=1, B=2,...). **B** = \_ \_ .
- Auf der Schautafel sind verschiedene Hütten vermerkt. Wo befindet sich das Ziel Nr.5, die Wanderhütte Hof...? \_ \_ \_ \_ \_ . Bilde auch hier die Summe der Buchstaben (A=1, B=2,...). **C** = \_ \_ .
- Verlasse den Parkplatz in Richtung Autobahnausfahrt.
- Auf der gegenüberliegenden Seite der Landstraße siehst du eine Reihe von Hinweisschildern. Notiere schnell noch die Entfernungen nach: Hassel **D** = \_ ; Blieskastel **E** = \_ \_ ; Niederwürzbach **F** = \_ und einem Ort mit Doppelnamen **G** = \_ sowie die Häufigkeit des Buchstaben "E" im zweiten Namensteil **H** = \_ !
- Überquere die Landstraße ("Insel-Hopping") und folge dem Waldweg gegenüber bergauf.
- An der ersten Weggabelung folge "**A**".
- Nach ca. "**C**" Metern wähle den Weg in  $(E-H+F) \cdot (G+H)^\circ$
- Auf dem Weg durch den Wald kommst du an einem Grenzstein vorbei. Notiere die Jahreszahl \_ \_ \_ \_ und bilde die Quersumme **I** = \_ \_
- Nach einer Weile erreicht man ein Wegekreuz mit Bank, Wegweisern und einem ersten Fernblick. Gehe in Richtung des nächstgelegenen Zieles.



- Kurz vor dem Ziel kommt ein großes Holzkreuz in Sicht. Gehe dorthin.
- Von hier aus bietet sich ein grandioser Panoramablick. Notiere die auf den Schautafeln angegebenen Entfernungen zum Donnersberg **J** = \_ \_ und zum Schaumberg **K** = \_ \_ (abgerundet). Mittwoch und Samstag ab 15 Uhr sowie an Sonn- und Feiertagen besteht die Möglichkeit zum Einkehren in der Hütte.

- Verlasse nun den Parkplatz in südöstlicher Richtung und folge wieder “**A**“ für ein kurzes Stück in den Wald hinein. Dann zweige ab in Richtung **(H+D)\*K°** ab. (Achtung: nicht die Mountainbike Route)
- An der nächsten Gabelung rechts halten, die Autobahn wird jetzt wieder leiser.
- Am nächsten Abzweig geht auf gleicher Höhe weiter in **(K-H)\*(E-D)°** Achte auf deinen Weg, der dich im weiteren Verlauf an einem Felsenband entlang führt.
- Am Ende des Felsenbandes nimm den Weg in **(B-H)\*(E-D)°** und weiter unten an einer T-Kreuzung geht es in östlicher Richtung weiter.
- Nach ca. 50 m in Richtung rechts bergab in Richtung der Häuser.
- Geradeaus erreicht man im Ort nun die Landstraße.
- Überquere diese und notiere noch eine weitere Zahl. Ziehe von der Hausnummer (Haus links)       Wert E ab und teile das Ergebnis durch (F-D). **L=**      .
- Folge nun der Straße dann dem Fußweg bergab.
- Zwischen Koppeln und Wiesen hindurch führt dein Weg talwärts.
- Kurz darauf stößt man auf einen breiten Wanderweg, den Du überquerst.
- Du folgst dem Trampelpfad entlang der Wiese. Nach ca. 50 Schritten folgst Du dem Pfad in **(B-H)\*(E-D) =**          ° in den Wald.
- Dieser führt Dich leicht bergan bis Du kurz vor einem Forstweg einen Pfad abwärts in **B\*(E-D) =**          ° nimmst.
- Deinem Pfad folgst Du nun durch alten Wald, vorbei an einem grünen Zaun, über eine Lichtung bis zu seinem Ende. Ignoriere dabei Hindernisse und Abzweige!!!
- Am bewachsenen Forstweg angekommen geht es unter “Hochspannung“ weiteren in **(B+D+H)\*10=**          °
- Nach einer Linkskurve erkennst Du in ca. **K+L=**       Schritten eine alte Buche (mit alter Wegmarkierung) links am Weg.
- Peile von ihr in **L\*(G+H)=**          ° zu einem alten Baum mit frei gelegtem Wurzelwerk.
- Dahinter findest Du unter einem Felsen die Letterbox versteckt.

Achtung vor anderen Wanderern! Stemple ab und verberge die Box gut getarnt, so wie du sie gefunden hast. Vielen Dank!

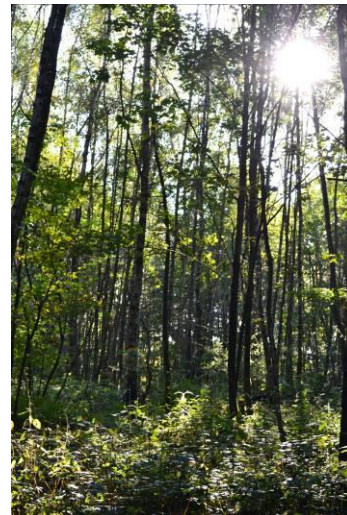
### **Rückweg:**

Zurück zum Weg, dem Du bis zu einer Wegekreuzung mit Bauminsel weiter folgst. Jetzt in westlicher Richtung bis zur Markierung der Ferngasleitung (gelber Pfosten mit rotem Dach, BG Nr.58).

Dieser Trasse folge in nördlicher Richtung. Beim gelben Pfosten mit der Kennung KR Nr. 54 geht es rechts bergab. Am Hauptweg angekommen (Hüttenweg) folge diesem nach links leicht bergan und du kommst in wenigen Minuten wieder zurück zum Parkplatz.

### Clue der Bonusbox:

- Am Parkplatz deines Letterboxmobils gehe zur Wandertafel „SaarWanderland“.
- Du wählst den Weg in  $(L+D) * (G+H) = \_ \_ \_ ^\circ$  bergauf.
- Nach ca.  $2*L = \_ \_$  Schritten folgend an einer Gabelung  $K*(E-D) = \_ \_ \_ ^\circ$ .
- Jetzt geht es immer weiter bergauf. Dein Weg mündet in eine Breitere, dem Du bis du eine Y-Kreuzung folgst.
- Du wählst den Weg in  $C+J-B = \_ \_ \_ ^\circ$ , rot-weiße Wegmarkierung.
- Dieser Pfad führt Dich ohne Anstrengung bis zu einem Forstweg mit Wegweiser.
- Dein nächstes Ziel erreichst Du nach 0,3 km. *In der Kurve schöner Talblick.*
- Zähle nach dem Erreichen dieses Ortes die Stufen abwärts und notiere sie als Wert **M** =  $\_$ . (Wert O -1)
- Im Verlauf dieses Pfades gelangst Du über weitere Holzstufen abwärts zum erfrischenden Nass des „Horstenbrunnen“. Notiere sie als **Wert N** =  $\_ \_$ . (gleiche Ziffern)
- Die Hälfte der Quersumme der Jahreszahl am Fels notiere als **Wert O** =  $\_ \_$ .  
Ferner kann man sich hier im Gästebuch eintragen.
- Dein Weg führt nun wieder über viele Stufen **ganz** nach oben.



- An dieser Kreuzung (ein überwuchertes großer Stein ggü. links am Wegesrand) folge nun dem Weg in Richtung **Westen**.
- Nach kurzer Zeit zweigt ein Pfad nach rechts ab. Es geht wieder leicht bergauf und nach einigen Minuten erreicht man einen breiten Forstweg.
- Weiter geht es nun in Richtung  $(F-D)*I = \_ \_$  vorbei an einer alten Bank, rechts am Weg, dann über eine Wendeplatz des Forstwegs. Der Weg wird schmaler. Richtung O *in der Ferne die Kinkel. Dort gibt es zwei weitere unserer Letterboxen zu entdecken.*
- Folge am nächsten Abzweig nun weiter den drei Wandermarkierungen, man hört nun auch wieder die Autobahn.
- An der nächsten Weggabelung, vor einer Rechtskurve, wähle den Weg in Richtung  $(C-J)*H = \_ \_ ^\circ$ . Durch nicht mehr ganz so jungen Wald geht es über

einen steinigen Weg bergab. Hinter einem Baum mit den bekannten Wandermarkierungen steht ein kleiner Grenzstein.

- Direkt dahinter an der Y-Verzweigung mit einer Birke am linken Wegrand biege ab in Richtung  $I-E+F-O = \_ \_ \circ$ . Du bist nun schon fast am Ziel.
- Du kommst zu einer Lichtung mit vielen großen und auch kleineren Buchen und Eichen. Dort stoppe vor einer scharfen Wegbiegung hinter der es **steiler bergab** geht.
- Von dort sieh dich um. In  $(C-J)*(H+D) = \_ \_ \circ$  steht eine große Eiche in einer Linie hinter einer großen Buche. (!) Möglicherweise muss Du genauer schauen(!) Schlage dich nun in Richtung  $B+G-H = \_ \_$  Schritten dorthin ins Gebüsch.
- Jetzt suche Dir in Richtung  $(F+G)*O = \_ \_ \_ \circ$  einen Weg bis zu einem großen Grenzstein. Von dort sind es nur noch  $(M+O-D) * 2 = \_ \_$  Schritte in Richtung  $C+N+(4*M) = \_ \_ \_ \circ$  bis zu einer alten Kiefer vor der eine Buche steht.
- Stelle Dich etwa mittig der beiden. Die Box kannst nach **I** Schritten in  $L*(F-D) = \_ \_ \_ \circ$  an einer sehr alten Buche heben.

Achte auch hier auf andere Wanderer! Stemple ab und verberge die Box gut getarnt, so wie du sie gefunden hast. Vielen Dank!

### Rückweg:

Zurück zum Weg Grenzstein. Folge dem unscheinbaren Trampelpfad zum Weg. Bergab erreicht man nach kurzer Zeit einen bekannten Platz.

A	B	C	D	E	F	G	H	I	J

K	L	M	N	O

### Verpflegungs- und Einkehrmöglichkeiten:

- In Hassel nach ca.0,4 km links an der Hauptstraße Döner / Kebab "Anadolu", am Ortsende gibt's im Pandori Palace Indisch.
- Kahlenberg-Hütte (auf der Route) z.Zt. geschlossen
- Schopphübelhütte So. ab 10:00 Uhr bis 19:00/20:00 Uhr geöffnet (ausser am letzten Sonntag im Monat)
- Hofgut Hochscheid So. 11:00-17:00 Uhr.
- In St. Ingbert-City können ihr aus vielen verschiedenen Restaurants auswählen.