



Versteckt durch **Bettina** & **Michael**, 13. Juni 2024

Stadt: I-39010 Vöran, Autonome Provinz Bozen - Südtirol, Italien

Parkplatz: Kostenloser Parkplatz Bergstation Seilbahn Vöran, Seilbahnstraße 10
Falls ihr an der Seilbahn keinen Parkplatz findet, habt ihr bei der Anfahrt schon links des Weges viele Parkplätze gesehen, auf die ihr ausweichen könnt.

Öffentlicher Verkehr: Linienbus 204 "Hafling - Vöran - Mölten - Terlan - Bozen" (Stand 2024) hält oberhalb des Dorfes, in der Nähe des Infopunkts.

Koordinaten: [46.604365, 11.223230](#), 46°36'13.7"N 11°13'24.4"E

Ausrüstung: Standard-Letterboxausrüstung, Kinolaune

Schwierigkeit: (*---) einfach

Gelände: (***) wegen Länge

Länge: 13-14 km (mind. 5-6 Stunden) 480 Hm

Einkehr: **Veranum Pizzeria** (2023: 3. Platz bei den 20 beliebtesten Pizzerien in Südtirol – gehen wir öfters hin, setzt euch in die Holzstube) zu Beginn oder am Ende.
Ruhetag: Mo.

Oberwirt (wohl etwas gehobener), Ruhetag: Di, Mi

Gasthof Grüner Baum (Bikerrast), Ruhetag Mi

Das Stübele, Ruhetag: Mo

Kurzer Abstecher: **Lenkhof** mit selbstgemachtem Milcheis und Käse (Immer ein Besuch wert, besonders der Kräutercamembert)

Eggerhof Hofschank, Ruhetag: Do

Flyer: Knotten Kino³, am Infopunkt beim Dorfplatz am Anfang der Tour oder als Download im Internet auf Merano-suedtirol.it unter Info&Service, Kataloge

Der Tschöggglberg Themenweg „**KNOTTEN KINO**³“ verbindet Vörans rote Wahrzeichen, die drei Porphyrfelsen **Timpfler Knott**, **Rotstein Knott** und **Beimstein Knott**. An allen drei Knotten (Felsen) lädt jeweils ein Freiluftkino, einmal sogar mit drei Nebensälen zum Aussicht genießen, Entspannen, Entdecken und Spielen ein.

Wir sind diese schöne Tour im Rahmen unseres Südtirolurlaubs 2023 das erste Mal gelaufen und dachten, da muss eine Letterbox in Form eines Filmstreifens hin. Auf diesem schönen Themenweg gibt es nun **vier Letterboxen**. Bei dreien startetet die Suche nach einem Filmstreifenabschnitt auf dem jeweiligen Knotten. Die benötigten Werte findet ihr in unmittelbarer Nähe. Der vierte Stempel ist ein „Abspann“ zwischen Rotstein und Seilbahnstation Vöran mit den Werten, die ihr bei den drei Knotten gesammelt habt.

In den Boxen geben wir euch eine Empfehlung in welche Filmrichtung ihr am besten stempelt, weil uns der Film am besten gefällt, wenn er nochmal Retoure läuft. Der Gesamtfilmstreifen ist etwas kleiner als die Länge eines DIN-A4-Blattes.

Willkommen im Vöraner KNOTTN KINO am Tschöggberg!

VORSPANN:

Das Programm startet am Seilbahneingang beim gegenüberliegenden Wegweiser Pfosten. Zum ersten Kinosaal folgt Weg **Nr.1**. Ihr folgt dem gepflasterten Gehweg vorbei an der **Pizzeria** bergauf Richtung Kirche. Vor der Kirche wechselt ihr die Straßenseite und seht schon das Rathaus. Im Norden leuchtet das **gelbe i** des Infopunktes. Falls ihr noch Prospektmaterial für die Tour benötigt, könntet ihr dort fündig werden. Wenn nicht, biegt ihr rechts ab. Auf der Nr.1 geht es die steile Sackgasse hinauf (Lasst euch nicht irritieren, der Wegweiser Timpfler Knott (erster Kinosaal) zeigt den falschen Weg). Ihr folgt dem Wegweiser **KNOTTN KINO**. Nun lauft ihr euch voller Vorfreude den Berg hinauf warm und freut euch auf die bald kommende Natur! Oben am Fußgängerweg angekommen, überquert ihr bei der Bushaltestelle die Straße auf dem Zebrastreifen. An einer Straßeneinmündung behaltet ihr eure Laufrichtung bei und ignoriert die Schilder. Ihr verlasst Vöran und kommt an der nächsten Einkehrmöglichkeit **Oberwirt** vorbei. Links von euch könnt ihr schon einen Blick auf euren zweiten Kinosaal, den Beimstein Knott werfen. Aber so weit ist es noch nicht. Also tapfer weiter bergauf auf dem Asphalt. Wenn die Leitplanke am Wald endet, überquert ihr vorsichtig die Straße. Die Wegweiser Timpfler Knott und KNOTTN KINO zeigen euch, dass ihr richtig seid. Links von euch eine urige Letterbox und links auch gleich euer Einstieg in die Natur - Rot/Weiß mit Schlankheitsprüfung.

Jetzt seid ihr in der Natur. Es gibt gleich eine Hürde zu übersteigen, aber ab dann genießt die Pfade. Es geht ein saftigen Wiesenweg bergab (Wenn er zu saftig ist, kann man links vom Weg den „Kuhpfad“ parallel dazu suchen). Nach einem Geländer behaltet die Laufrichtung bei. Immer Rot/Weiß folgen, dann seid ihr richtig. An der Dreier-Bank weiter geradeaus, nach dem großen Felsen rechts weiter und ihr kommt zu eurem ersten Kinosaal, dem Timpfler Knott.

KINO 1 – TIMPFLEK KNOTT:

Hier läuft gerade: „**Der mit dem Schatten des Wolfs tanzt**“. Probiert eure Fähigkeit im Schattenspiel – wir hatten hier ziemlich viel Spaß beim Ausprobieren, den Wolf hinzubekommen.

Beobachtet auf allen Knottn, die ihr heute besucht, doch mal den unterschiedlichen Bewuchs. Wir fanden das einfach beeindruckend, wie unterschiedlich die Knottn in ihrer Flora sind. Hier findet ihr im Frühsommer unheimlich viele Dachwurzeln, die leuchtend blühen und Frühthymian.

Werte sammeln:

A/B: Links an der steinernen Sitzmöglichkeit unten findet ihr eine Gravur. Welche zwei sich überschneidenden Buchstaben erkennt ihr? Wandelt die Buchstaben in Zahlen um.

Notiere die größere Zahl als A, die kleinere als B:

A= _ _

B= _

C: In welche Himmelsrichtung blickt der „Wolf“?

Nehmt die erste Ziffer der Gradzahl als

C= _

D: Betrachtet den Wolf von „hinten“: Wie viele unförmige Ovale zählt ihr:

D= _

Fertig? Nun weiter bergab Rot/Weiß.

Filmstreifenabschnitt Timpfler

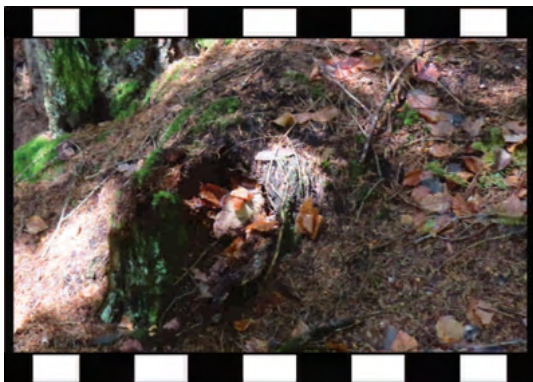
Finalstart ist an der Brücke mit dem Wasserrinnenbach.

- Stellt euch an den mittleren Pfosten, peilt

$$AxDx(A-C)-A+C= _ \times _ \times (_ - _) - _ + _ = _ \text{°}$$

- Geht **A+D** = $_ + _ = _$ Schritte bis zu einem Felsen

- **(A+D)xD** = $(_ + _) \times _ = _$ Schritte weiter bis zu einem Zeichen rechts am Baum



- Peilt **(A+B)x(A-C)** = $(_ + _) \times (_ - _) = _ \text{°}$

- Geht **A+B+C** = $_ + _ + _ = _$ Schritte abwärts zwischen zwei Bäumen hindurch, bis ihr zwischen zwei Südtiroler Nadelbäumen steht

- Letzte Peilung Richtung

$$(AxD-D)x(A-C)=(_ \times _ - _) \times (_ - _) = _ \text{°}$$

- In circa **A-C+D** = $_ - _ + _ = _$ Schritten

Entfernung findet ihr neben einem ungleichen Nadelbaumpaare einen verrotteten Baumstumpf, in dem ihr euch die Bestätigung abholen könnt, dass ihr den Film gesehen habt.

PAUSENPROGRAMM:

Zurück am Weg lauft ihr die ursprüngliche Richtung weiter, passiert eine Bank und bald geht es über Stufen aufwärts zum **Eggbauern Knott**, dem Nebensaal des Timpflers. Weiter Weg **Nr.1A** Richtung Grüner Baum (= nächste Verpflegungsstation). Nun den blanken Fels hinauf, am Geländer entlang. An einem Bänkchen mit zwei Kiefern vorbei weiter bergauf. Der Weg führt euch entlang eines Zauns. Nach der Schlankheitsprüfung Rot/Weiß folgen, vorbei an der Verpflegungsstation für Rindviecher. Nun wird der Weg etwas breiter. Auf dem Asphalt aufwärts bis zur Straße. Hier bergauf, zwischendurch die Straßenseite vorsichtig wechseln, um sicher zu laufen, bis der Gasthof vor euch auftaucht. Falls euch der **Grüne Baum** nicht so einladend erscheint, geht daran vorbei und folgt Rot/Weiß (Es kommt gleich die nächste Einkehrmöglichkeit: Stüble).

Am Ende der Parkmöglichkeit beim Grünen Baum, links auf dem Schotterweg weiter bergauf halten. Am nächsten Parkplatz angekommen, könnt ihr beim **Stüble** rasten. Das sieht etwas kleiner und gemütlicher aus. Durchquert den großen Parkplatz und erreicht den Festplatz Vöran. Hier rechts aufwärts und gleich wieder links.

KINO 2: BEIMSTEIN KNOTT

Nach diesem urbanen Zwischenspiel seid ihr beim nächsten Wegweiser wieder im Wald und die Natur übernimmt die Hauptrolle. **Merkt euch den Wegweiser als 1. Punkt** und geht zum nächsten Kinosaal links abwärts Richtung Vöran **Nr.14**.

Wenn eine Bank an einem Wasserhäuschen rechts erscheint, **merkt euch diese Bank als 2. Punkt** (für den Final Start) und holt euch die benötigten Werte, indem ihr links den Berg zum nächsten Kinosaal hinaufsteigt. Über federnden Waldboden erreicht ihr ihn auf dem Beimstein Knott.

Hier läuft gerade „**Attimo – Genieße den Moment**“, setzt euch in den Sesselliftsaal, genießt die verschiedenen Bergfilme und reist von der Vergangenheit in die Zukunft.

Hier ist der Bewuchs krautiger!

Werte sammeln:

E: Sucht das Fernrohr und findet das Alter des mit Stroh gedeckten Scheunendaches heraus. Bildet die Quersumme: **E= _ _**

F: Mit wie vielen seitlichen Schrauben sind die Holzbretter der Sitze befestigt. Zählt alle bei einem Sitz. Falls eine gestohlen wurde, die ursprüngliche Anzahl! **F= _ _**

G: Anzahl Schrauben der Lehne auf einer Seite **G= _**

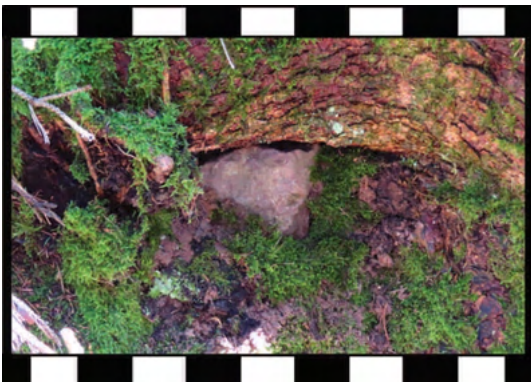
H: Anzahl Schrauben vom Sitz auf einer Seite **H= _**

Habt ihr alles? Dann wieder zurück **zum gemerkten 2. Punkt**. Auf dem Weg könnt ihr links schon einen Blick auf eure nächsten Kinosäle auf dem Rotstein Knott werfen.

Filmstreifenabschnitt Beimstein

Ihr startet von der rechten Ecke des Wasserspeichers an der Bank:

- Geht **$G \times F + H \times F + H = _ \times _ + _ \times _ + _ = _$** Schritte Richtung **$F \times F + H \times F + H \times G = _ \times _ \times _ + _ \times _ \times _ = _ _ _ ^\circ$** bis zu einem großen Stein rechts - links ist eine Fichte.



- Stellt euch an den großen Stein und peilt **$F \times F + E \times F = _ \times _ + _ \times _ = _ _ _ ^\circ$**
- In **$G \times E = _ \times _ = _$** Schritten Entfernung liegt die Box an der Wurzel eines Tiroler Nadelbaums hinter einem Stein.
- Euer Besuch in diesem Kinosaal wird hiermit bestätigt, euer Filmstreifen wächst...

PAUSENPROGRAMM:

Zurück bei der Bank aufwärts zum **1. gemerkten Punkt**. Hier links auf den **Schützenbrünnelweg** abbiegen, der nach der dritten Bank zum Genießerpfad wird. Nach einer Brücke folgt eine Bank, die sich aber nicht zur Rast anbietet. Geht lieber links abwärts. Dort erwartet euch ein **Waldbaden Platz**, der sich wunderbar für eine Rast eignet. Danach geht's weiter auf dem Pfad am Schützenbrünnl vorbei. Es folgt eine Bank mit wunderbarer Sicht auf die Berge und den Rotstein Knott. Nach einem Gatter landet ihr auf einer Wiese mit einem großen Findling. Euer nächstes Ziel: KNOTTN KINO ist mit 20' ausgeschildert. Folgt dem Weg abwärts. Verpasst vor dem Gatter das **Besondere Örtchen** auf der linken Seite nicht: Ausgestattet mit bestem Komfort! Ein Blick hinein lohnt sich... Kurz darauf lädt ein Erfrischungstand ein, um euch fit zu machen für den nächsten Aufstieg. Oder ihr macht gleich einen Abstecher zum Lenkhof mit Eis und Käse. An der T-Kreuzung macht ihr einen links - rechts Turn und steigt hinauf auf den Rotstein Knott.

KINO 3: ROTSTEIN KNOTT

Erstaunlich, immer noch 20' bis zum Saal - **merkt euch diese Stelle am Wegweiser**. Nach dem Gatter links aufwärts halten. Oben angekommen werden eure Tickets durch einen Gehörnten mit Vorfahrt überprüft. Folgt den Baumstämmen. An einer Bauminsel mit drei Fichten biegt links ab, damit ihr die Nebensäle erreicht und schauen könnt, was da heute so läuft.

Werte sammeln:

Ihr erreicht den **1. kleinen Saal** in dem gerade „**Die Windrose**“ läuft. Eingraviert auf der Bodenplatte liefert sie euch die ersten Werte.

I: Während Bergstock hier die Dreiecke zählt 🧐, zählt ihr bei der geometrischen Figur in der Mitte die Ecken: I= _

Wir verlassen den Nebensaal in der ursprünglichen Laufrichtung.

Ihr kommt zum **2. kleinen Saal**, in dem gerade „**Wetterkreuz blickt zu den Dolomiten**“ läuft. Hier dürft ihr nur genießen und müsst nichts aufschreiben. Weiter geht's!

Ihr erreicht den **3. Saal**, den großen Kinosaal! Hier läuft gerade „**Unendliche Natur zwischen Himmel und Erde**“

Informiert euch über das Programm:

J: Vor wieviel Millionen Jahren kam hier die Lava aus den Erdspalten. Nehmt die erste Ziffer als J= _

K: Findet die höchste Nummer auf den Stühlen. Tipp: rechts, ganz außen. Addiert eins und teilt durch zehn. K= _ _

Uns ist hier meist zu voll, deshalb folgen wir dem Zaun Richtung **40°** zum **4. Saal**, in dem die Sonne in „**Sonne im Laufe der Jahreszeiten**“ die Hauptrolle spielt. Hier ist es ruhiger, dafür gibt es aber auch nur Stehplätze.

L: Wie viele Minuten geht die Sonnenuhr Mitte Oktober vor. L= _ _

Filmstreifenabschnitt Rotstein:

- Stellt euch an die Sonnenuhr.
- Geht grob Richtung $K+L = __ + __ = __^\circ$
- Findet links den Pfad zu einem Wetterkreuz und Stehtischen
- Auf der Höhe des Kreuzes, bei den Tischen geht es weiter Richtung $K = __^\circ$ zu eurem finalen Pfad entlang des Randes des Rotsteins
- Ihr kommt an einer schönen Aussicht mit einer „Steinstufe“ vorbei
- Geht diesen Pfad entlang des Rotsteinrandes, steigt über einen waagrecht über den Weg gewachsenen Baum und kommt zu einer großen Steinfläche



- Weiter bis zum Anfang des Waldes. Hier geht ihr $L-JxJ = __ - __ x __ = __$ Schritte bis zum Beginn der Wurzelstufen
- Peilt $IxK = __ x __ = __^\circ$ zur finalen Fichte in circa $I-J = __ - __ = __ m$ Entfernung
- Dort findet ihr die Box unter einem Stein.
- Film abgespielt? Dann wieder zurück zur Sonnenuhr.

PAUSENPROGRAMM:

Von der Sonnenuhr geht ihr den breiten Weg nach unten, bis ihr auf einen Querweg stoßt, dem ihr nach links folgt. Nach der Steinplatte den Weg nach rechts nehmen, dann links halten. Dieser Weg führt euch zur Holzschlange und hinab zum **gemerkten Punkt**.

Ab jetzt abwärts den Asphalt hinunter bis in einer Linkskurve der Straße ein Schotterweg an einem Zaun entlang geradeaus weiter geht. Bald wird dieser zum Pfad. Ihr seid auf dem Weg **Nr.14 A** Richtung Vöran. Nun immer die Laufrichtung halten, den Abzweig ignorieren, vorbei an einer Bank mit Tisch und drei anderen Sitzmöglichkeiten. Am Asphalt angekommen geht es rechts zum **Hofschank Eggerhof**. Aber seid hier vorsichtig beim Überqueren der Straße! Nun habt ihr das Rotsteinkino endgültig verlassen und bereitet euch auf den Abspann vor...

ABSPANN:

Ihr lauft in Richtung Busstation entlang der Straße abwärts (Weg **Nr.12** Vöran). Erst entlang der Straße, dann an einen Wasserfall vorbei, bis in ein Wäldchen. Nach einem Wiesenweg kommt ihr am Steinmann Hof vorbei. Dort am Wegweiser weiter Rot/Weiß folgen auf einen Wiesenschotterweg. Nach dem Strohmännchen zweigt euer Weg nach rechts zur Seilbahn (15') ab. Links von euch beginnt eine Mauer mit großen Steinen, an ihrem Ende rechts von euch eine schöne Bank im Zapfendesign.

KNOTTN KINO X3

Filmstreifenabschnitt Abspann:

A	B	C	D	E	F	G	H	I	J	K	L

Lauft den Weg weiter, bis links von euch ein Weidezaun erscheint. Hier startet das Finale.
Wenn ihr unter einem Kabel steht, seid ihr zu weit!

- Haltet an der Ecke an
- Peilt $FxL+L= _ _ x _ _ + _ _ = _ _ _ _ ^\circ$ zu einer Gruppe von $H= _$ Nadelbäumen
- Stellt euch in die Mitte dieser Nadelbäume
- Peilt $AxK+FxG+L= _ _ x _ _ + _ _ x _ _ + _ _ = _ _ _ _ ^\circ$ auf einem Pfad
- Nach $K+L= _ _ + _ _ = _ _$ Schritten bleibt stehen



- Peilt $FxK+I+J= _ _ x _ _ + _ _ + _ _ = _ _ _ _ ^\circ$ zu einem Baumstumpf in $A= _ _$ Schritten Entfernung direkt vor einer unzählig stämmigen Buche. Vorsicht! Scheinverstecke in der näheren Umgebung! Peilt genau!
- In dessen Mitte unter Rinde und Steinen findet ihr die Vollendung eures heute abgelaufen Programms
- Stempelt ab, um den ereignisreichen Kinomarathon abzuschließen

Nach Hause Weg:

Zurück beim Weg folgt ihm in die ursprüngliche Richtung weiter. Überquert eine Straße etwas länger in Laufrichtung und biegt auf das letzte Wald-Wiesenstück ein. Nur noch 5' zur Seilbahn und danach vielleicht noch in die Pizzeria?

Wir hoffen wir sehen uns bald mal wieder am Tschöggberg!



Bettina & Michael